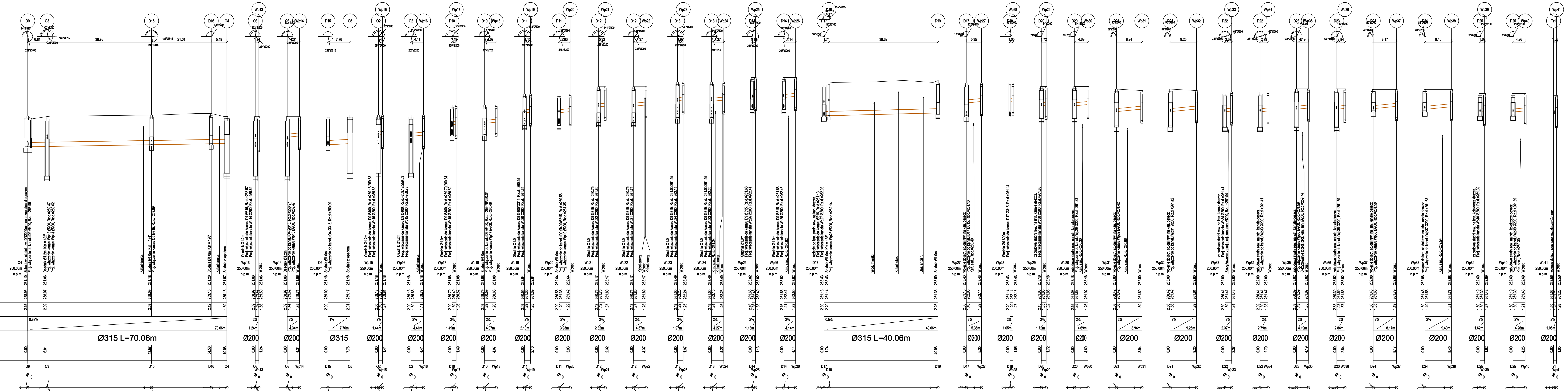


OZNACZENIE PROFILU: POZIOM PORÓWNAWCZY	
RZĘDNA TERENU ISTN.	
RZĘDNA DNA KANAŁU	
ZAGŁĘBIENIE DNA KANAŁU	
SPADKI, DŁUGOŚCI	
ŚREDNICA, MATERIAŁ	Ø315 L=70.06m
ODLEGŁOŚCI	
HEKTOMETRY	
P.L. JAWORSKI, Główny Inżynier Projektu Kierownik B.S.	



UWAGI:

- ZASTOSOWAĆ RURY PVC-U LITE TYP CIĘŻKI SN8, SDR34;
- przed przystąpieniem do wszelkich prac ziemnych należy zlecić odpowiednie nadzory branżowe;
- rury układać na zagęszczonej podсыpce piaskowej gr. 15cm, zasypka grubości 30cm;
- przed przystąpieniem do robót ziemnych należy ustalić dokładny przebieg uzbrojenia podziemnego - należy wykonać przekopy kontrolne. Nie wyklucza się istnienia uzbrojenia podziemnego niezidentyfikowanego;
- na budowie należy dokonać weryfikacji rzędnych posadowienia sieci;
- rzędne wjazdów studni dostosować do proj. niwelety drogi;
- skrzyżowania z istn. infrastrukturą wykonywać zgodnie z obowiązującymi przepisami.

Zamawiający	Burmistrz Miasta Lubliniec ul. Paderewskiego 5 44-700 Lubliniec			
Temat	Rozbudowa drogi gminnej nr 440011S ul. Ceglarnianej w Lublińcu wraz z rozbudową kanalizacji deszczowej i kanalizacji sanitarnej			
Jednostka	Certigos Engineering sp. z o.o. 44-203 Rybnik ul. Brzezińska 8A			
Projektował	mgr inż. Rafał Golaś	Nr upr.	SLK/6594/PW/BS/17 spec. instalacyjna	PODPIS:
Sprawdzał	mgr inż. Kamil Woszczyk	Nr upr.	LOD/3007/PW/BS/19 spec. instalacyjna	PODPIS:
Data:	PRZEDMIOT RYSUNKU: Profil podłużny kan. deszcz.		SKALA: 1:500-100	NUMER RYSUNKU: S.03
Kwiecień 2023				